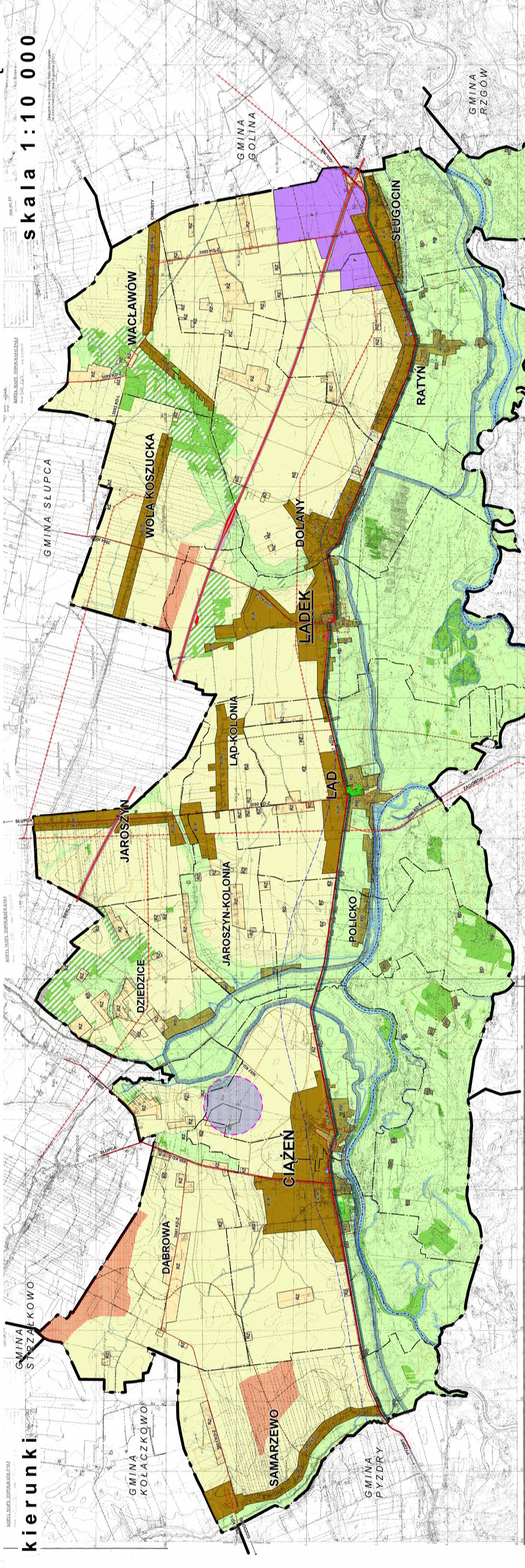


STUDIUM UWARUNKOWAŃ I KIERUNKÓW ZAGOSPODAROWANIA PRZESTRZENNEGO GMINY LADEK

skala 1:10 000



- O B J A S N I E N I A :**
- GRANICA GMINY LADEK
 - GRANICE OBRĘBÓW
 - TERENY PEŁNIĄCE FUNKCJE PRZYRODNICZE:
 - TERENY WOD POWIERZCHNIOWYCH
 - TERENY LASÓW
 - TERENY POTENCJALNYCH DOLESIEŃ
 - TERENY ŁĄCZNIKÓW EKOLOGICZNYCH
 - TERENY ROLNICZE
 - TERENY I OBIEKTY OBJĘTE FORMAMI OCHRONY PRZYRODY I ZABYTKÓW:
 - GRANICA NADWARCIAŃSKIEGO PARKU KRAJOBRAZOWEGO
 - GRANICE OBSZARÓW NATURA 2000
 - POMNIKI PRZYRODY
 - ZESPÓŁY ARCHEOLOGICZNE
 - STANOWISKA ARCHEOLOGICZNE
 - GRANICE OCHRONY KONSERWATORSKIEJ
 - GRANICA PROJEKTOWANEGO PARKU KULTUROWEGO
 - TERENY ZAINWESTOWANIA (wraz z tabelą z ustaleniami literowymi):
 - A.R. TEREN WIELOFUNKCYJNEJ ZABUDOWY W ZWIĄZKACH JEDNOSTKACH OSADNICZYCH
 - B.R. TEREN WIELOFUNKCYJNEJ ZABUDOWY WIEJSKIEJ POZA ZWIĄZKAMI JEDNOSTKAMI OSADNICZYMI
 - RZ. TEREN ZABUDOWY DO ADAPTACJI
 - RD. TEREN KONCENTRACJI PRZEMYSŁU I USŁUG
 - P. TERENY KOMUNIKACJI:
 - AUTOSTRADA A2
 - DRUGI WOJEWÓDZKIE KLASY G
 - DRUGI POWIATOWE KLASY Z
 - WYBRANE DRUGI POWIATOWE KLASY L
 - TERENY KOMUNIKACJI
 - WIADUKTY
 - PROJEKTOWANY SZLAK KAJAKOWY
 - CYSTRYSKI SZLAK TURYSTYCZNY
 - TERENY IMPREZ MASOWYCH
 - STREFY I WAŻNIEJSZE OBIEKTY ZWIĄZANE Z INFRASTRUKTURĄ TECHNICZNĄ ORAZ INNE OGRANICZENIA ZAGOSPODAROWANIA:
 - LINE ELEKTROENERGETYCZNE
 - PROJEKTOWANY GAZOCIĄG PRZESYŁOWY DN 150 WRĄZ ZE STACJĄ REDUKCYJNĄ
 - OBSZAR WYSOKIEJ OCHRONY WÓD PODZIEMNYCH
 - OBSZARY ZAGROŻONE WYSTĘPOWANIEM POWODZI
 - ZASIĘG WYSTĘPOWANIA WODY 1% STULETNIĘJ
 - OBSZARY ZALEWOWE
 - TERENY DOPUSZCZALNEJ LOKALIZACJI SIŁOWNI WIATROWYCH
 - ZŁOŻA KOPALIN PERSPEKTYWICZNE
 - ZŁOŻA KOPALIN UDOKUMENTOWANYCH
 - WAŻNIEJSZE OBIEKTY USŁUGOWE:
 - STADION GMINNY
 - ZAKŁAD GOSPODARKI KOMUNALNEJ
 - PRZEDSZKOLE
 - ZAKŁAD OPIEKI ZDROWOTNEJ
 - GMINNY OŚRODEK POMOCY SPOŁECZNEJ
 - SZKOŁA PODSTAWOWA I GIMNAZJUM
 - BIBLIOTEKA
 - KOSCIÓŁ
 - POCZTA
 - OZNACZENIA ZMIANY STUDIUM:
 - GRANICA OBSZARU OBJĘTEGO ZMIANĄ STUDIUM
 - TEREN DOPUSZCZALNEJ LOKALIZACJI
 - SIŁOWNI WIATROWEJ ZE STREFĄ OCHRONNĄ
 - SZKOŁA PODSTAWOWA
 - OCHOTNICZA STRAŻ POŻARNA
 - URZĄD GMINY

