

**UCHWAŁA NR XXXVIII/162/13
RADY GMINY ŁĄDEK
z dnia 25 kwietnia 2013r.**

w sprawie przystąpienia do sporządzenia miejscowego planu zagospodarowania przestrzennego .

Na podstawie art.18 ust.2 pkt 5 ustawy z dnia 8 marca 1990 o samorządzie gminnym (Dz. U. z 2001 r. Nr 142, poz. 1591 z późn. zm.) oraz art. 14 i art. 20 ust. 1 ustawy z dnia 27 marca 2003r. - o planowaniu i zagospodarowaniu przestrzennym (t.j. Dz.U. z 2012 r., poz.647) **Rada Gminy Łądek uchwala, co następuje:**

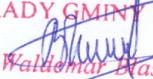
§1. Przystępuje się do sporządzenia miejscowego planu zagospodarowania przestrzennego dla wybranych obszarów w miejscowościach Ciążeń, obręb Ciążeń Wschód, Dąbrowa w gminie Łądek.

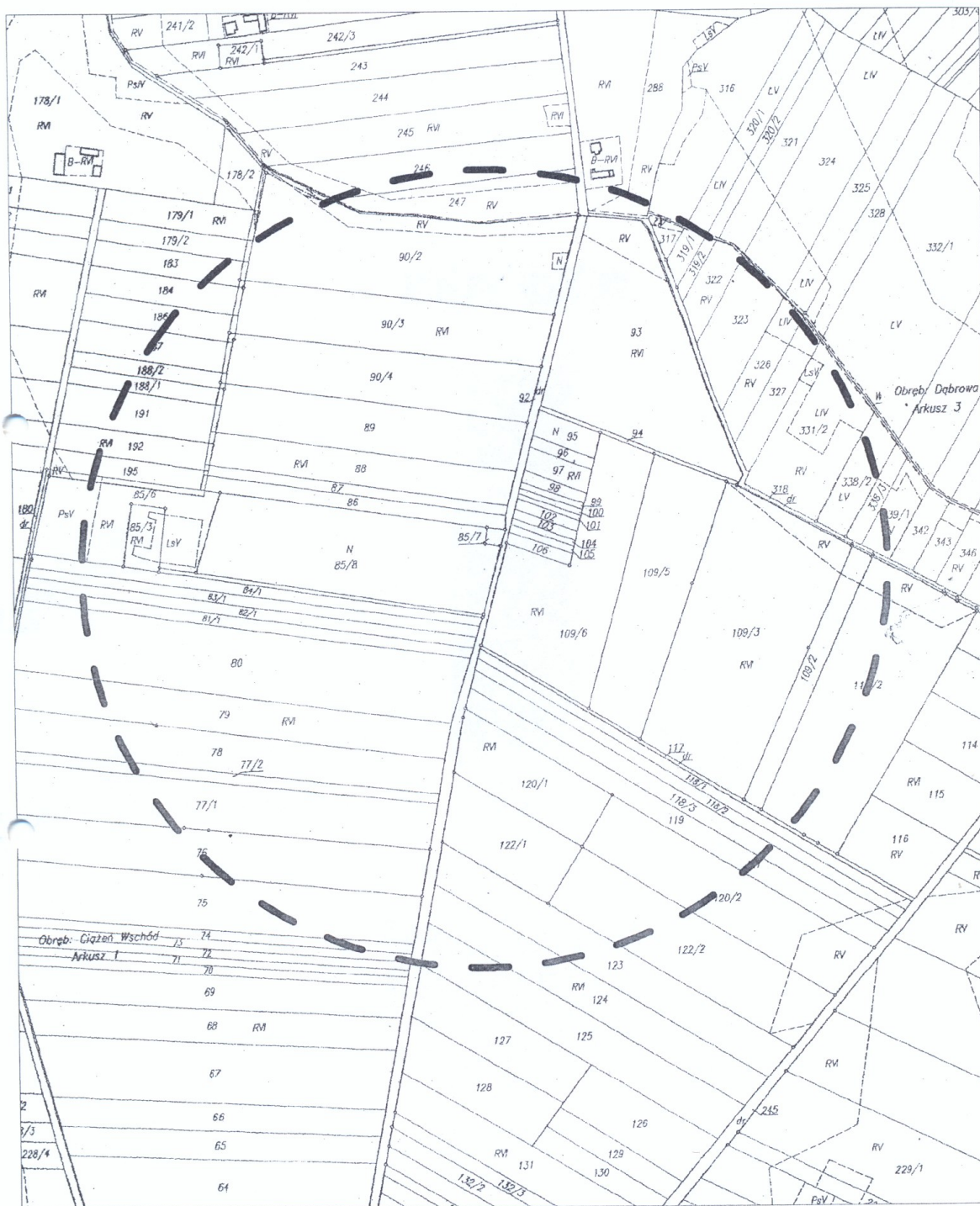
§ 2. 1. Obszary objęte projektem miejscowego planu zagospodarowania przestrzennego o którym mowa w §1 przedstawiono na załącznikach graficznych nr 1, i nr 2 do niniejszej uchwały.

2. Dopuszcza się uchwalenie planu zagospodarowania przestrzennego w częściach, w granicach określonych w poszczególnych załącznikach.

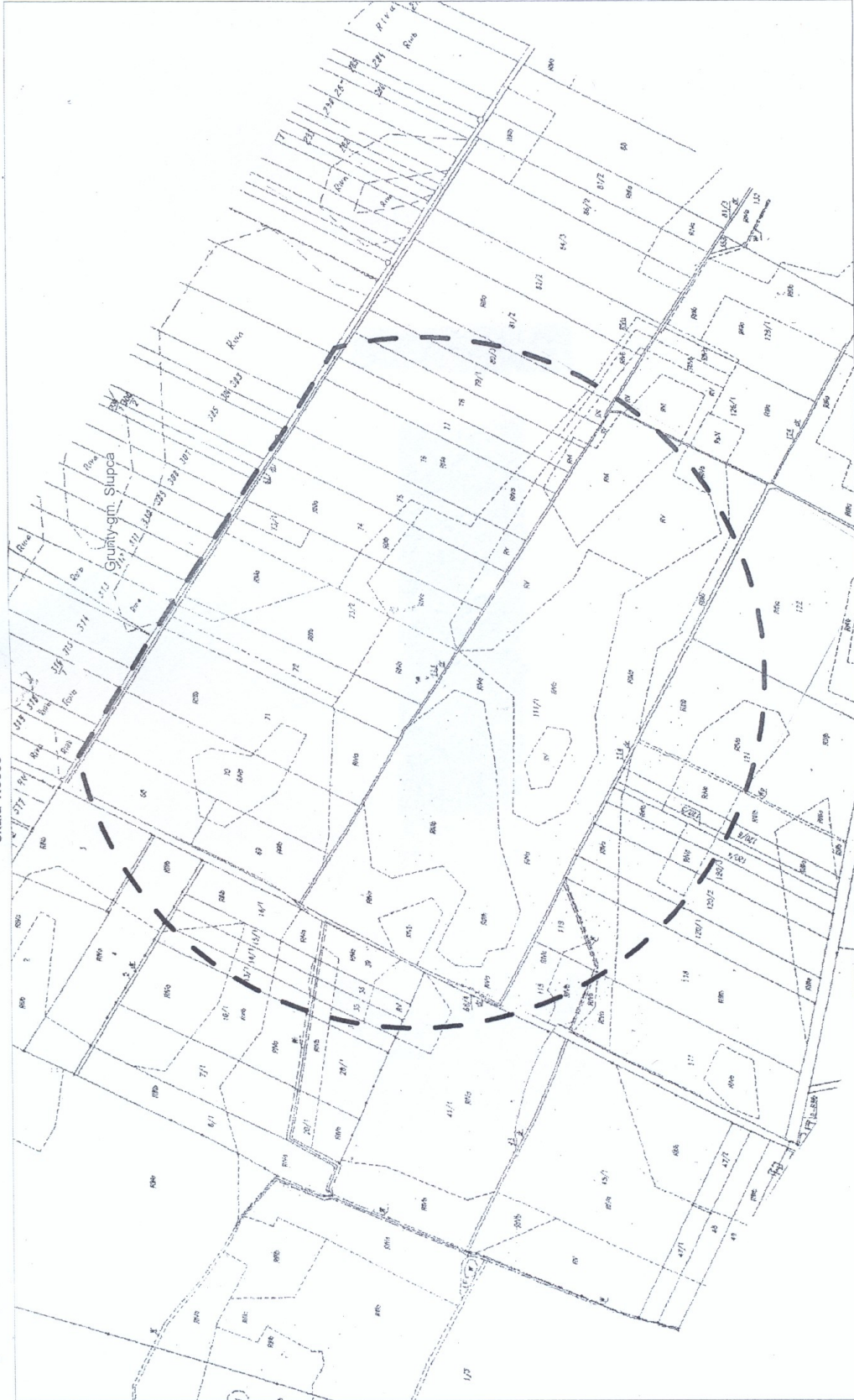
§ 3. Wykonanie Uchwały powierza się Wójtowi Gminy Łądek.

§ 4. Uchwała wchodzi w życie z dniem podjęcia

**PRZEWODNICZĄCY
RADY GMINY ŁĄDEK**

Waldemar Dąszczak



granica obszaru objętego przystąpieniem do sporządzenia
miejscowego planu zagospodarowania przestrzennego



granica obszaru objętego przystąpieniem do sporządzenia
miejscowego planu zagospodarowania przestrzennego

UZASADNIENIE
DO
UCHWAŁY NR XXXVIII/162/13
RADY GMINY ŁĄDEK
z dnia 25 kwietnia 2013r.

Przystępuje się do sporządzenia miejscowego planu zagospodarowania przestrzennego wybranych terenów w miejscowościach Ciężen, obręb Ciężen Wschód i, Dąbrowa , obejmującego teren w granicach wskazanych na załączniku graficznym do uchwały.

Na terenie objętym przedmiotowym opracowaniem obecnie nie obowiązuje miejscowy plan zagospodarowania przestrzennego. W celu umożliwienia realizacji inwestycji dwóm wnioskodawcom elektrowni wiatrowej dla działki ozn. w ewidencji gruntów nr 85/8 obręb m. Ciężen Wschód i dz. nr 73/2 w m. Dąbrowa należy sporządzić przedmiotowy plan miejscowy.

Tereny objęte sporządzeniem planu miejscowego, dotychczas rolne, mają być przeznaczone na cele rozwoju energetyki wiatrowej, a w szczególności:

- tereny przeznaczone do lokalizacji urządzeń produkujących energię ze źródeł odnawialnych - elektrowni wiatrowych,
- lokalizacja infrastruktury towarzyszącej, np wewnętrznej sieci kablowej SN, telekomunikacyjnej, drogi dojazdowej.

Obszarem planu są również tereny rolnicze, na których mogą wystąpić ograniczenia w lokalizacji zabudowy o funkcji mieszkaniowej od planowanych urządzeń produkujących energię ze źródeł odnawialnych - elektrowni wiatrowych.

Planowane rozwiązania planu miejscowego będą zgodne z ustaleniami zmiany studium uwarunkowań i kierunków zagospodarowania przestrzennego gminy Łądek.

Zasadność realizacji działań z inwestowaniem w odnawialne źródła energii, w tym energetyki wiatrowej znajduje również odzwierciedlenie w priorytetach określonych w polityce energetycznej państwa.

WÓJT
Arleta Kleśniak