

**UCHWAŁA NR VII/34/15
RADY GMINY LADEK
z dnia 26.02.2015 r.**

w sprawie przystąpienia do sporządzenia zmiany Studium uwarunkowań i kierunków zagospodarowania przestrzennego gminy Łądek.

Na podstawie art. 18 ust. 2 pkt 5 ustawy z dnia 8 marca 1990 r. o samorządzie gminnym (Dz. U. z 2013, poz. 594 z późn. zmianami) oraz art. 9 ust 1i art.27 ustawy z dnia 27 marca 2003r. o planowaniu i zagospodarowaniu przestrzennym (t.j. Dz. U. z 2015, poz. 199), Rada Gminy Łądek uchwała co następuje:


§ 1. Przystępuje się do sporządzenia zmiany studium uwarunkowań i kierunków zagospodarowania przestrzennego gminy Łądek, przyjętego Uchwałą Nr VI/15/2011 Rady Gminy Łądek z dnia 24 lutego 2011r. i uchwałą zmieniającą Nr XXXIV/144/2012 z dnia 28 grudnia 2012r.

§ 2. 1. Zmiana studium, o którym mowa w § 1, obejmuje wybrane obszary położone w gminie Łądek.

§ 2. 2. Integralną częścią uchwały są załączniki graficzne nr 1 - 21, przedstawiające granice obszaru objętego projektem zmiany studium.

§ 3. Wykonanie uchwały powierza się Wójtowi Gminy Łądek.

§ 4. Uchwała wchodzi w życie z dniem podjęcia.

**PRZEWODNICZĄCY
RADY GMINY LADEK**

Waldemar Błaszczak

UZASADNIENIE
do UCHWAŁY NR VII/34/15
RADY GMINY LADEK
z dnia 26.02.2015 r.

w sprawie przystąpienia do sporządzenia zmiany Studium uwarunkowań i kierunków zagospodarowania przestrzennego gminy Łądek w wybranych obszarach.

Zgodnie z art. 9 ust. 1 oraz art. 27 ustawy z dnia 27 marca 2003 r. o planowaniu i zagospodarowaniu przestrzennym (t.j. Dz. U. 2015 r, poz. 199) w celu określenia polityki przestrzennej gminy, w tym lokalnych zasad gospodarowania przestrzennego rada gminy podejmuje uchwałę o przystąpieniu do sporządzenia studium uwarunkowań i kierunków zagospodarowania przestrzennego gminy lub jego zmiany.

Wielkość sygnalizowanych potrzeb przez osoby fizyczne i podmioty gospodarcze wprowadzenia zmian do istniejącego studium uwarunkowań i kierunków zagospodarowania przestrzennego Gminy Łądek powoduje konieczność aktualizacji i uchwalenia zmiany studium. Wójt Gminy Łądek mając na uwadze potrzeby Gminy i jej mieszkańców w zakresie działań planistycznych, wystąpił z wnioskiem o przystąpienie do sporządzenia zmiany Studium uwarunkowań i kierunków zagospodarowania przestrzennego Gminy Łądek dla obszaru w granicach administracyjnych gminy określonych na mapach stanowiących załączniki Nr 1- 21 do niniejszej Uchwały.

Zmiana Studium wynika z bieżącej sytuacji i potrzeb Gminy, w szczególności z dużego zapotrzebowania na tereny o funkcji mieszkaniowej, zwiększonego zapotrzebowania na tereny inwestycyjne czy poszukiwanie nowych terenów pod tworzenie zakładów o funkcji produkcyjnej, składowej, magazynowej i usługowej. Celem zmiany studium jest również wprowadzenie zakazu wszelkiej budowy na terenach rolniczych oraz lokalizacji elektrowni energii wiatrowych, biogazowni i ferm hodowlanych na wskazanych obszarach, aby uniknąć w przyszłości konfliktów przestrzennych.

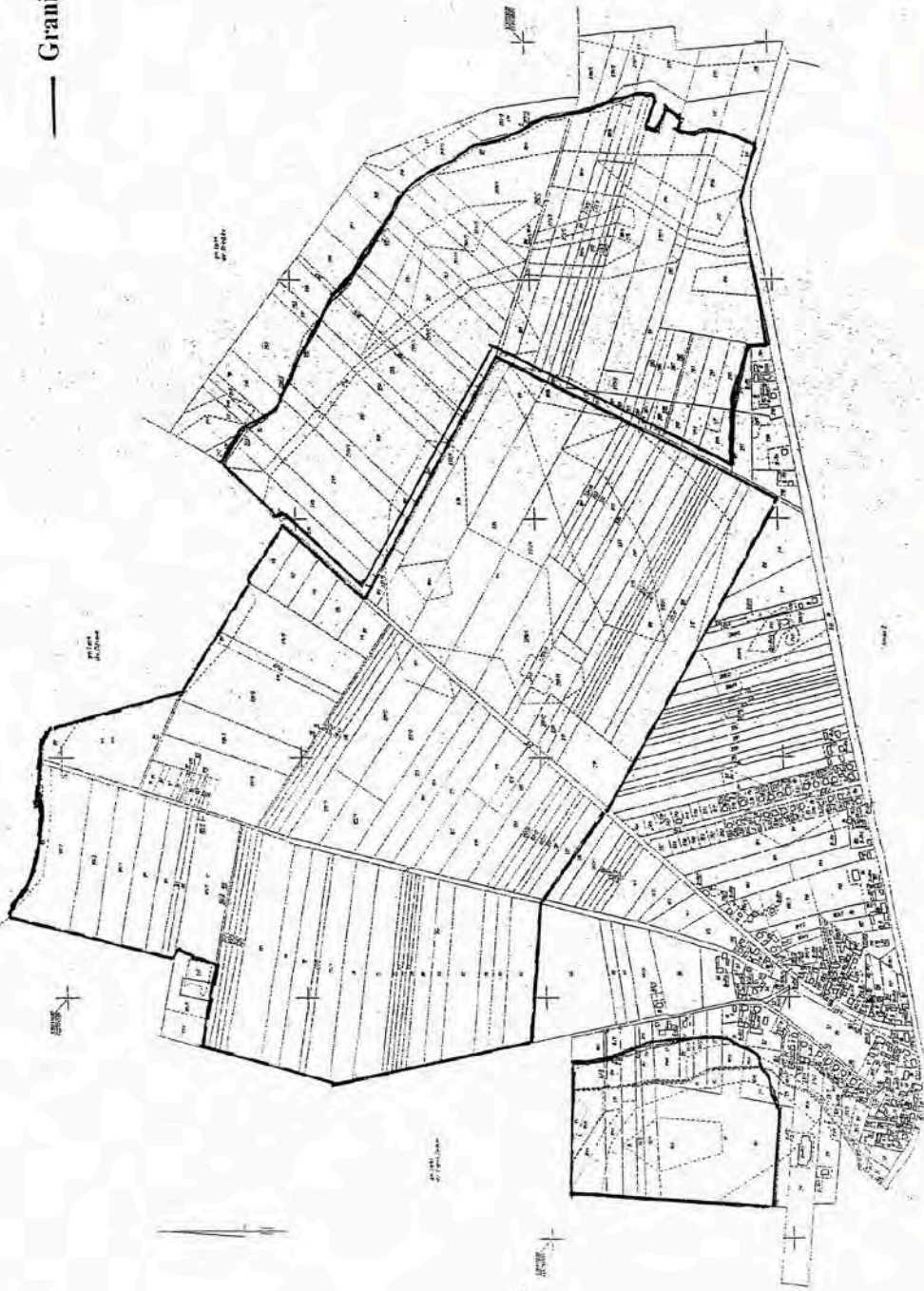
Z uwagi na powyższe proponuje się przystąpienie do sporządzenia zmiany studium uwarunkowań i kierunków zagospodarowania przestrzennego gminy Łądek na wybranych obszarach w miejscowościach: Dolany, Dąbrowa, Dziedzice, Ciężen, obręb Ciężen Wschód i Ciężen Zachód, Łądek, Łąd, Łąd - Kolonia, Jaroszyn, Jaroszyn-Kolonia, Policko, Ratyń, Sługocin, Samarzewo, Waclawów i Wola Koszucka.

Wójt

mgr inż. Artur Miętkiewicz

ZALĄCZNIK NR 1 V.11/34/15
DO UCHWAŁY NR V.11/34/15
RADY GMINY LADEK
z dnia 26.02.2015

— Granice zmiany Studium



Miej. wykazujące
Czynna Łódź

Mapa ewidencji gruntów i budynków 1:5000.



Skic ewidencji

INŻYNIERSTWO GEODEZYJNO-KARTOGRAFICZNE
OPOLSKIE
i. Górnika 1
45-148 Wrocław



AKC 0412

ZALACZNIK NR 2 VII/34/15
 DO UCHWALY NR
 RADY GMINY LADEK
 Z 02 2015
 z dnia

— Granice zmiany Studium



Mapa ewidencji gruntów i budynków 1:5000

Ska dlezy wsiadki



ROZBIOROWANIE GMINY LADEK
 OPCA - Gieszka SA
 ul. Dabka 1
 31-039 Wroclaw

AMC 01/02

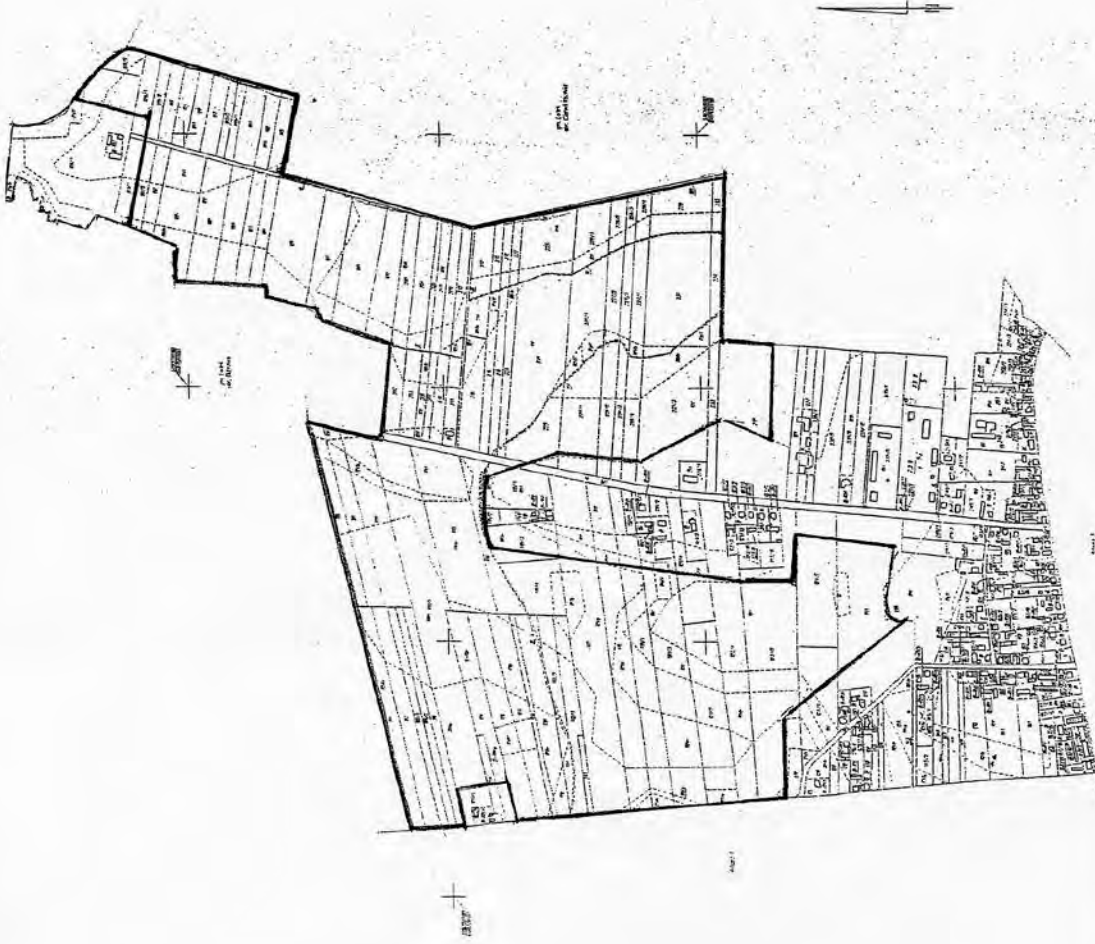


Pracownia Projektowa i Inżynierska

Obv. Natalia Zachodni

ZALĄCZNIK NR 3 VII/134/15
DO UCHWAŁY NR
RADY GMINY LADEK
z dnia 26.02.2015

— Granice zmiany Studium



Mapa ewidencji gruntów i budynków 1:5000

PROJEKTOWO BUDOWLANO-KONSTRUKCYJNE
OPK&P Pracownia S.A.
ul. Łódzka
35-538 Białystok



Mapa ewidencji gruntów i budynków 1:5000

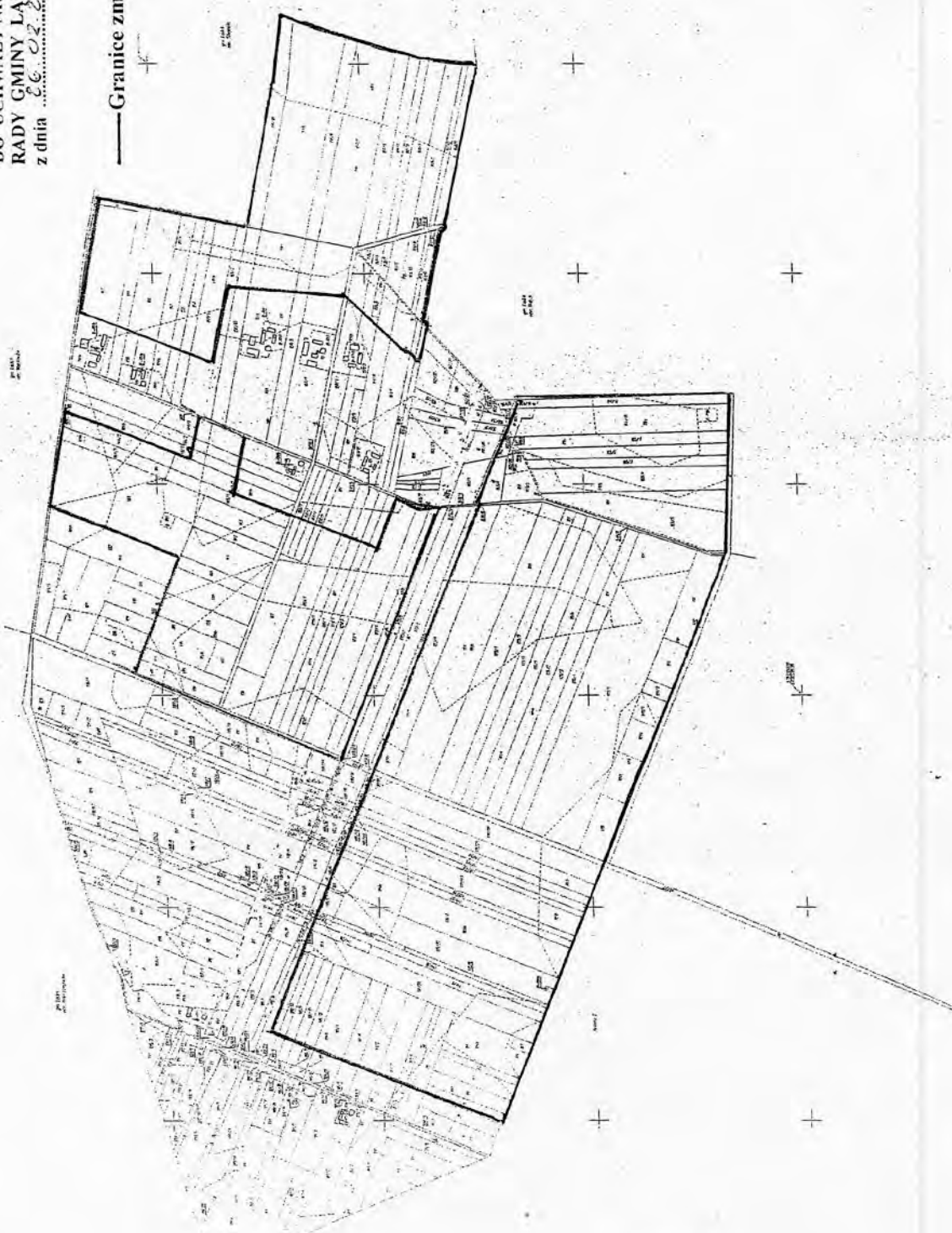
Urząd Miejski
Gmina Ładek

Obr. Ciałen Zachód



ZALACZNIK NR 4
DO UCHWALY NR. *XII/34/1*
RADY GMINY LADEK
z dnia *26.02.2015*

— Granice zmiany Studi



Projektant: *...*

PRZEDSIĘWZIĘCIE WYKONANIE
OPRACOWANIE
w skali 1:5000



000 0112

Mapa ewidencyjna



Mapa ewidencyjna: gruntów i budynków 1:5000

Biuro inżynierskie
Gmina Łyżek

Chr. Dolny

ZALACZNIK NR 5
DO UCHWALY NR 111/244/
RADY GMINY LADEK
z dnia 26.02.2015

— Granice zmiany Studi



Skala planu 1:5000

Mapa ewidencji gruntów i budynków 1:5000

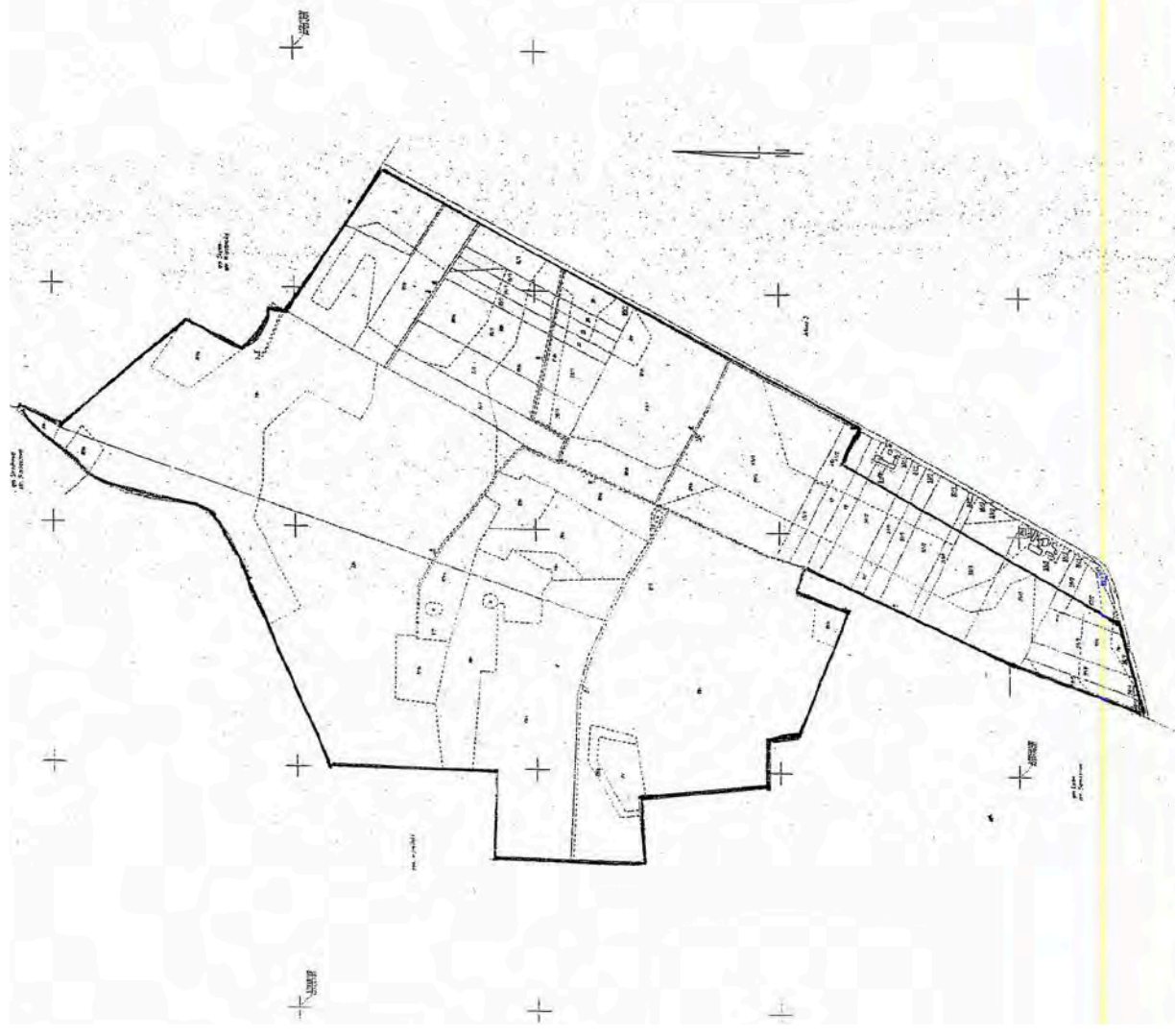
WZROSTACZKA PROJEKTOWA I KONSULTING
SP. z o.o.
ul. Rybnicka 5A
15-138 Białystok



Obr. Dolny

ZALACZNIK NR 6
DO UCHWALY NR VIII/34/15
RADY GMINY LADEK
z dnia 26.02.2015

— Granice zmiany Studi



Mapa ewidencji gruntów i budynków 1:5000

Skala planu: 1:5000



INSTRUMENTALNE STWORZENIE I REWIZJA
DPC-Obiekty S.A.
ul. Wolna 1
05-800 Płońsk



NR 411/P

DWA

ZALĄCZNIK NR 7
DO UCHWAŁY NR 111/36/15
RADY GMINY LADEK
z dnia 26.02.2015

— Granice zmiany Studi



See every sheets



INTERKOMUNALNE ZWIĄZKI GOSPODARSTWA
GMIN - GOSPODARSTWA S.A.
ul. Główna 1
33-200 Krynki



REG. 011/19

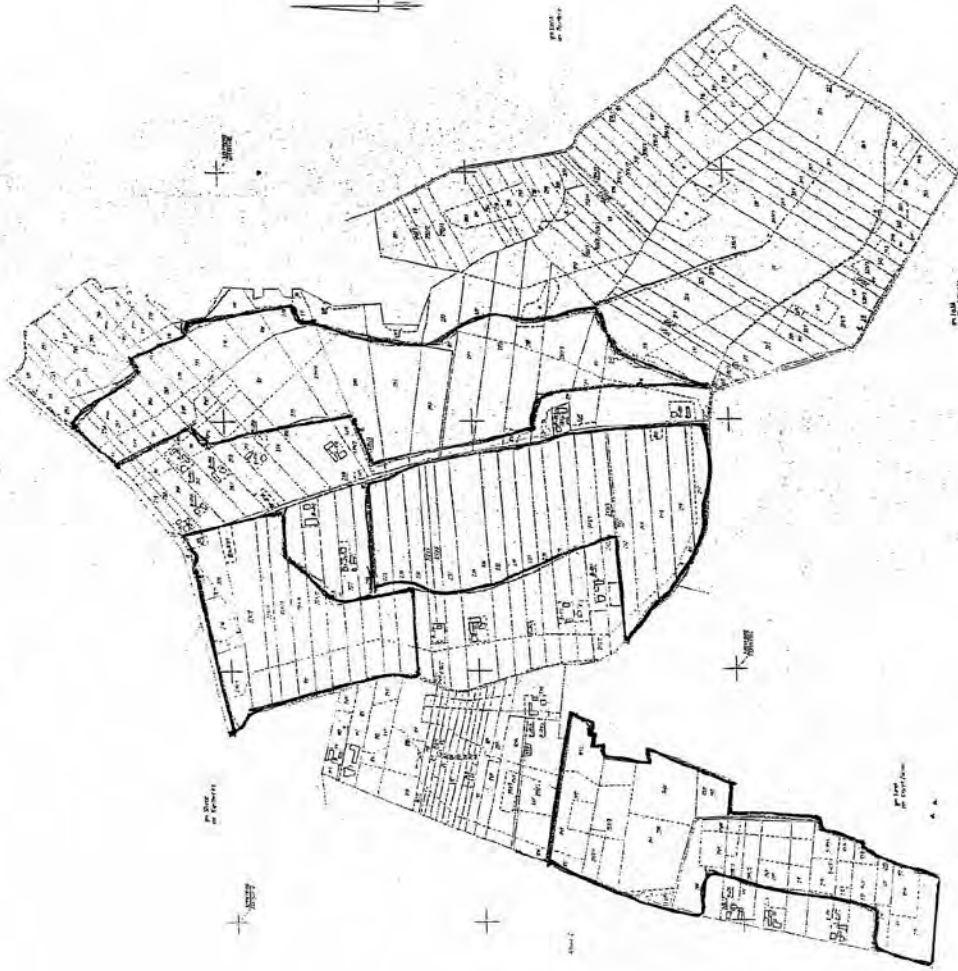
Mapa ewidencji gruntów i budynków 1:5000

103/15
Gmina Ladek

Obr. Dąbrowa

ZALACZNIK NR 8
DO UCHWALY NR VII/34/15
RADY GMINY LADEK
z dnia 26.02.2015

— Granice zmiany Studium



Mapa opracowana przez Wydział Geodezji i Kartografii
Urząd Gminy Ładek

PRACOWNICTWO GEODEZYJNO-KARTOGRAFICZNE
OPK - Opole S.A.
ul. Gen. J. Siedlca 1
45-100 Opole



KOD G1012

Skala arkusza 1:5000




Mapa ewidencji gruntów i budynków 1:5000

She: Dabrowa

ZALĄCZNIK NR 9
DO UCHWAŁY NR VIII/34/15
RADY GMINY LADEK
z dnia 26.02.2015

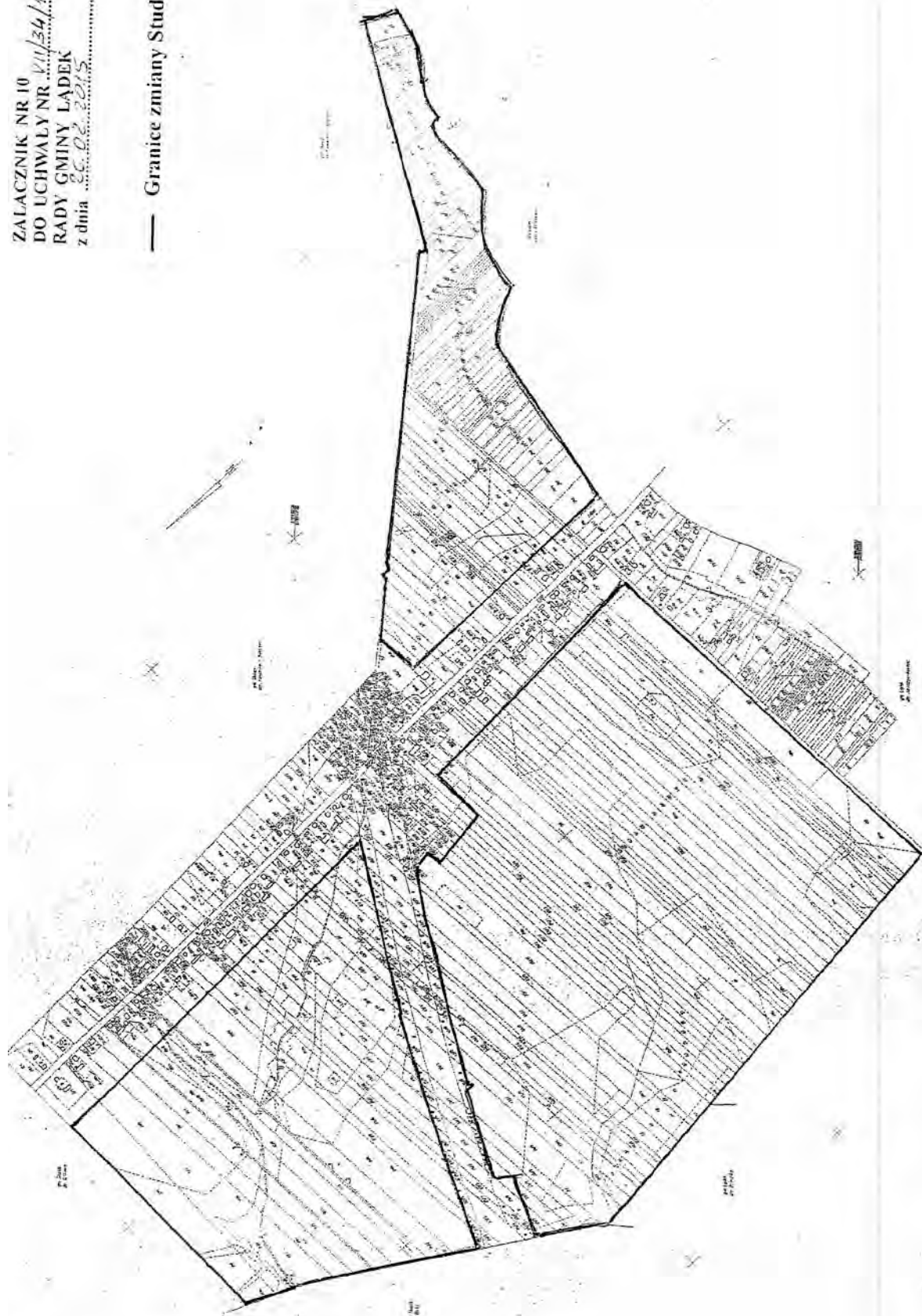
— Granice zmiany Studi



| | | | |
|--|--|---|---|
| <p>PROJEKTOWAŁ: OPOL-PLANOWA S.A. ul. Koszala 1 20-017 Piotrków</p> | <p>PROJEKTOWAŁ: OPOL-PLANOWA S.A. ul. Koszala 1 20-017 Piotrków</p> | <p>Skala planu: 1:5000</p> | <p>Mapa ewidencji gruntów i budynków 1:5000</p> |
| <p>PROJEKTOWAŁ: OPOL-PLANOWA S.A. ul. Koszala 1 20-017 Piotrków</p> | |  | <p>Skala planu: 1:5000</p> |
| <p>OPOL-PLANOWA S.A. ul. Koszala 1 20-017 Piotrków</p> | | <p>Obr. Dziedzice</p> | |

ZALACZNIK NR 10
DO UCHWALY NR VII/34/4
RADY GMINY LADEK
z dnia 25.02.2015

— Granice zmiany Studi



Mapa ewidencji gruntów i budynków 1:5000

KONSTRUKCJA IZOLACJA I WYMIARY
POLSKA FIRMA S.A.
ul. ...
15-133 Białystok

Skala mapy 1:5000



Miej. wiejskie
Gmina Ładek

Obraz. J. Waszyński

czwarte

ZALĄCZNIK NR II
DO UCHWAŁY NR VII/34/15
RADY GMINY LADEK
z dnia 26.02.2015

— Granice zmiany Studi



Mapa ewidencji gruntów i budynków 1:5000

Skala zmiany



PRACOWNIA GEODEZYJNO-KARTOGRAFICZNA
OPCY-ROBICZE S.A.
ul. Gostkowska 1
43-208 Bralin



Wzrost: 1,70 m, Ciężar ciała: 70 kg, Ciężar ciała: 70 kg

Miej. wsiadłościowe
Gmina Ładek

Obr. Jaroszyń-Kolonia

ZALACZNIK NR 12
DO UCHWALY NR VII/34/15
RADY GMINY LADEK
z dnia 26.02.2015

— Granice zmiany Studit



Mapa ewidencji gruntów i budynków 1:5000

Skala ewidencji



PRACOWNIA GEODEZYJNO-KARTOGRAFICZNA
GPKO-RIEZYŃ S.A.
ul. Cieszkowska 1
53-507 Rzeszów

Wzrost 17/11/15

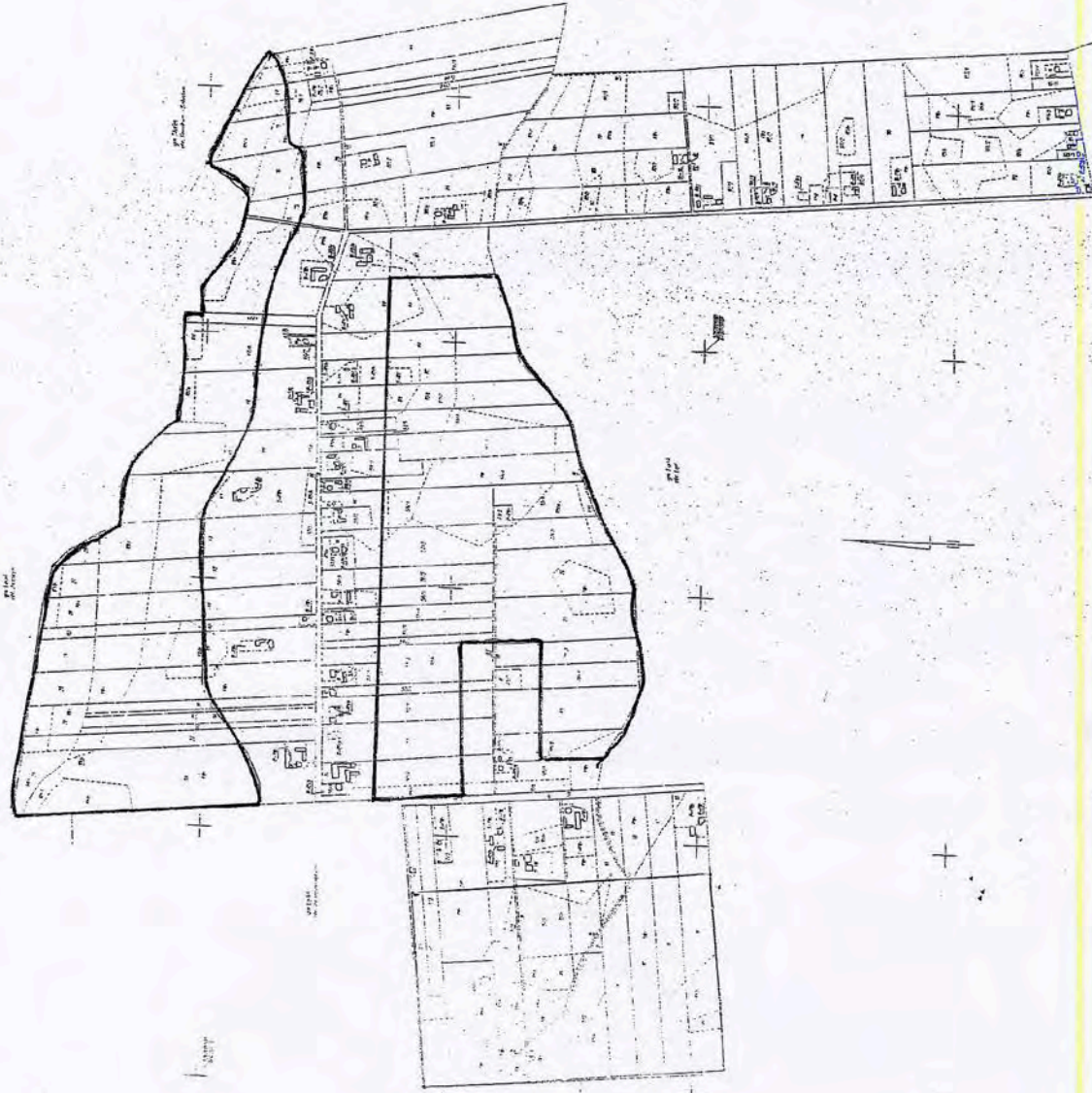


Miej. ewidencyjne
Gmina LADEK

Obr. Ląd

ZALACZNIK NR 13
DO UCHWALY NR VIII/34/L
RADY GMINY LADEK
z dnia 26.02.2015

— Granice zmiany Studi



Mapa ewidencji gruntów i budynków 1:5000

Obr. Ląd-Kolonia

Skala planu 1:5000



AGENCIJA ARCHITECTURALNA
D&P-Rozwój S.A.
ul. Gen. W. S. Kilińskiego 1
00-100 Warszawa



1:5000

ZALACZNIK NR 14
DO UCHWALY NR *VII/34/15*
RADY GMINY LADEK
z dnia *26.02.2015*

— Granice zmiany Studium



PROJEKTOWA I GOSPODARSTWA
OPRACOWANIE SA
ul. Gostkowi 1
30-100 Kraków

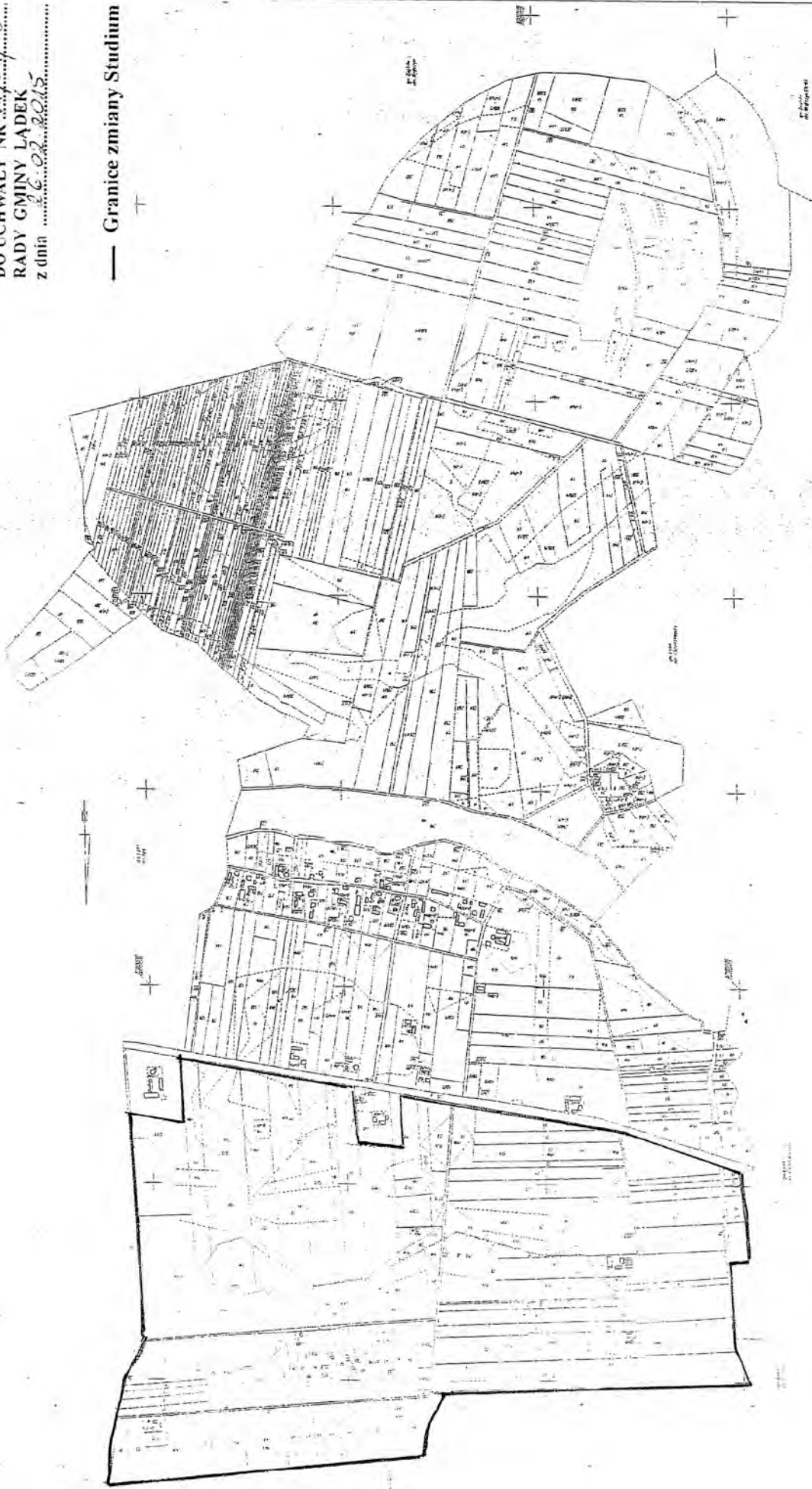
Skala mapy 1:5000

Mapa ewidencji gruntów i budynków 1:5000



ZALACZNIK NR 15
DO UCHWALY NR VII/34/15
RADY GMINY LADEK
z dnia 26.02.2015

— Granice zmiany Studium



PROJEKTOWY BUREAU ARCHITECTONIC
OPRACOWANIE SA
L. GOSIŃSKI
15-000 WARSZAWA



ADR 010/E



Mapa ewidencji gruntów i budynków 1:5000

Wzrost i wiek wykładu
Gmina Ładek

Obr. Policko

ZALACZNIK NR 16
DO UCHWALY NR VIII/34/d
RADY GMINY LADEK
z dnia 26.02.2015

— Granice zmiany Studi



Skala 1:5000

Mapa ewidencji gruntów i budynków 1:5000

PROJEKTOWANIE I WYKONANIE
BPO - Biuro S.A.
ul. Słowackiego 10
41-500 Łódź

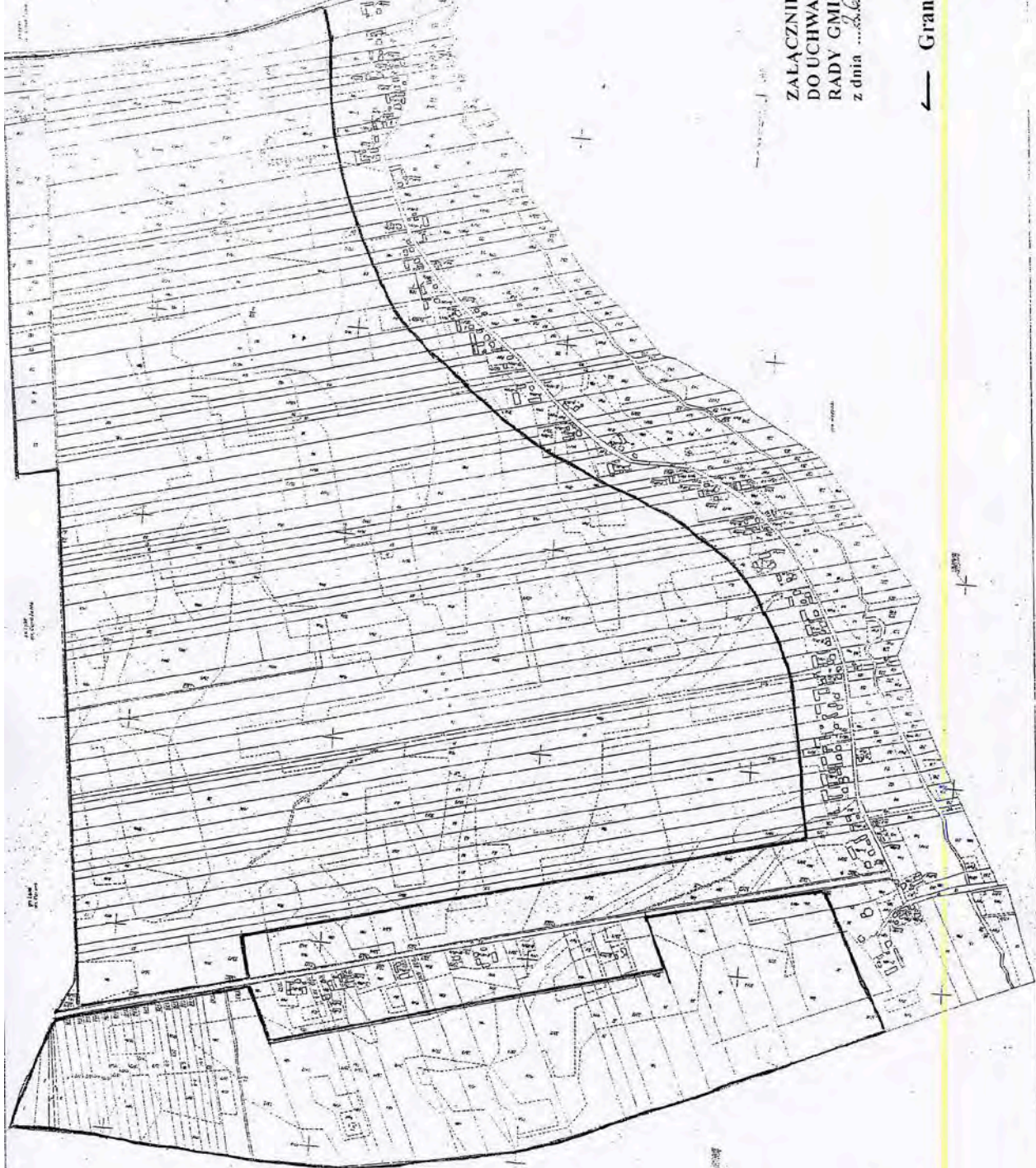
Mapa ewidencji gruntów i budynków




Obr. Ralyni

ZALĄCZNIK NR 17
DO UCHWAŁY NR 111/34/
RADY GMINY LADEK
z dnia 26.09.2015

← Granice zmiany Studi



| | | | | | | |
|---|------------------------------------|-----------------|--|-------------------|---|---|
| 1 | Miej. i składowanie Gmina Ładek | Obr. Sannitzewo | Mapa ewidencji gruntów i budynków 1:5000 | PDR zmiany granic | PRZEBIEG ŚWIATŁA W KRAJACH OPRACOWANIE S.A. ul. Gostkiewicza 1 01-009 Warszawa |  |
|---|------------------------------------|-----------------|--|-------------------|---|---|

ZALACZNIK NR 18
DO UCHWALY NR 1111/2015/15
RADY GMINY LADEK
z dnia 22.02.2015

— Granice zmiany Studi



Województwo łódzkie - powiat łódzki
Urząd Gminy Ładek
ul. Wolności 1
52-200 Ładek

Składniki planu

Mapa ewidencji gruntów i budynków 1:5000

Ob. Stupień

Urząd Gminy Ładek

1
Powiat Ładek

ZALĄCZNIK NR 19
DO UCHWAŁY NR VII/315/24
RADY GMINY LADEK
z dnia 26.02.2025

— Granice zmiany Studi

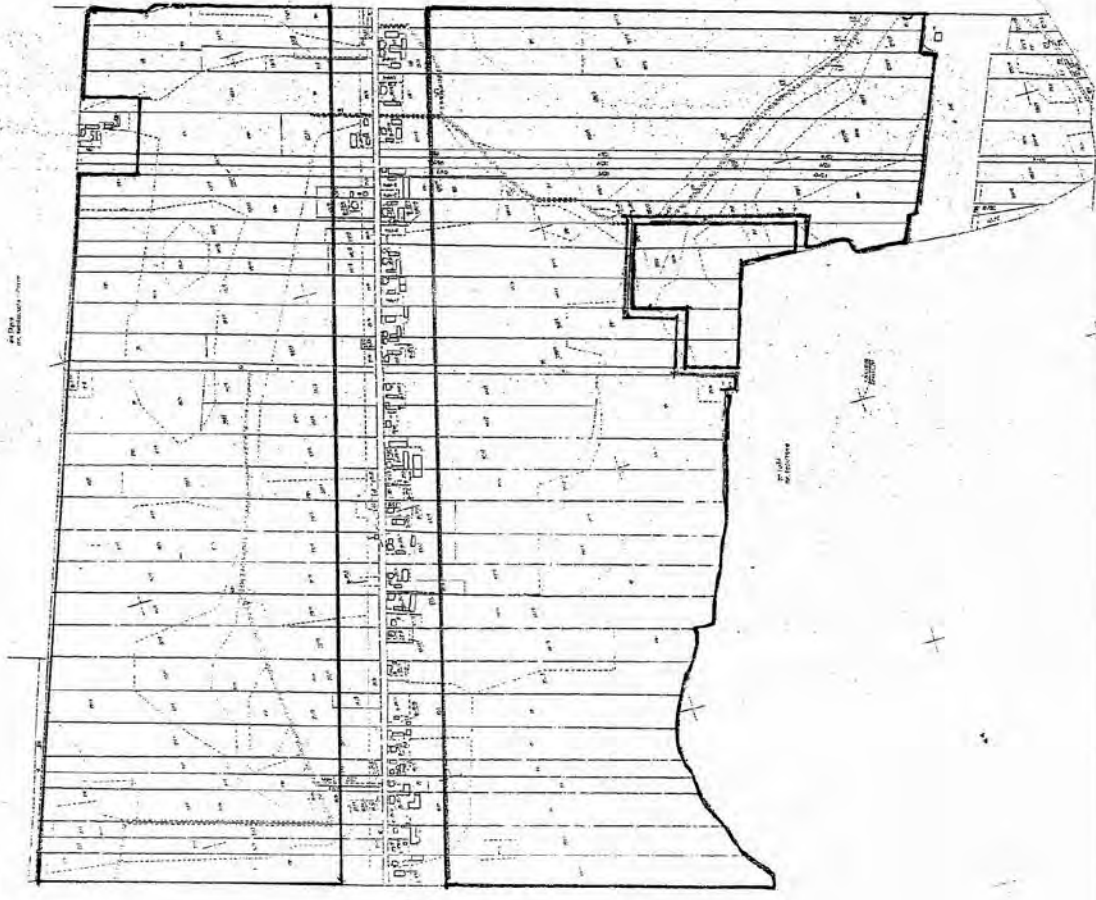


| | | | |
|---|----------------------|--|-------------------------------------|
| PROJEKTOWANIE I WYKONANIE KARTOGRAFICZNYCH I KATASTRALNYCH OPRACOWAŃ S.A. ul. Głęboka 1 50-118 Wrocław | Szkic zmiany studium | Mapa ewidencji gruntów i budynków 1:5000 | Rej. makroregionalna Gmina Ładek |
|---|----------------------|--|-------------------------------------|

Mapa ewidencji gruntów i budynków 1:5000

ZALACZNIK NR 20
DO UCHWALY NR 011/39/15
RADY GMINY LADEK
z dnia 26.02.2015

— Granice zmiany Studium



Mapa ewidencji gruntów i budynków 1:5000

PRZEDSIĘWZIĘCIE OCENY WYKONANIA OBOWIĄZKÓW
GTG-Rybnicki S.A.
Lp. 101/15
J. S. Rybnicki

www.gis.gov.pl

Skala arkusza 1:5000



Obj. Wola Koszucka

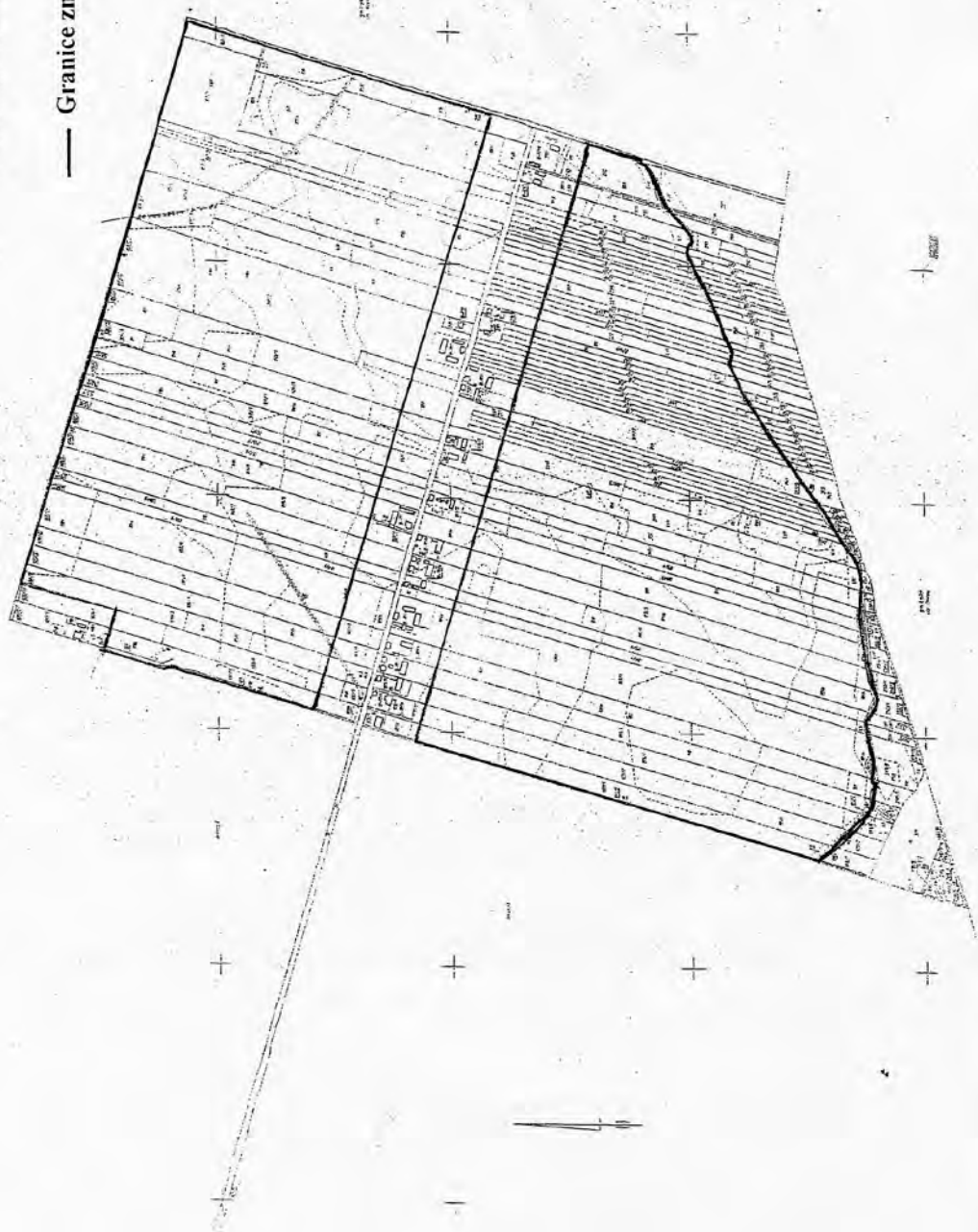
Wzrost: 1,70m
Ciężar ciała: 70kg



010 211 11 11

ZALACZNIK NR 21
DO UCHWALY NR VII/34/
RADY GMINY LADEK
z dnia 26.02.2015

— Granice zmiany Studi



Skala mapy 1:5000

Mapa ewidencji gruntów i budynków 1:5000

REZERWACJA PODZIAŁU I WYMIARÓW
OPIS - Rydzów 5A
u. domów 1
20-200 Polesie



REG. 011/P